

**1) Výrobek: ZMĚKČOVACÍ FILTR PRO ÚPRAVU TVRDOSTI VODY**



**2) Typ: IVAR.DEVAP; IVAR.DEVAP-KAB**

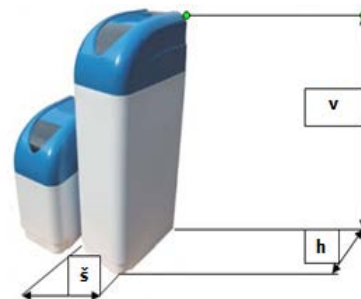
**3) Použití:** Zařízení určené pro úpravu pitné vody změkčováním (možno použít i pro topnou, resp. technologickou vodu). Součástí je programovatelná elektronická řídicí jednotka typu WSCI (řízení podle času, nebo objemu), mísicí by-pass nádrž na sůl se solankovým vedením.

**4) Parametry zařízení a instalace:**

- Maximální provozní tlak: 6 bar,
- provozní teplota upravované vody od 5 °C do 35 °C,
- zařízení musí být umístěno v suchém prostředí o teplotě vzduchu 5 °C – 40 °C a na rovné ploše, umístění na konzolách je možné pouze v případě zajištění rovnoměrného rozložení hmotnosti zařízení,
- připojení vstup/výstup viz tabulka níže,
- vyrobeno v souladu s požadavky normy EN ISO 9001:2008,
- rozměry viz tabulka,
- možnost nastavení koncentrace tvrdosti vody na výstupu z filtru,
- zařízení splňuje požadavky pro trvalý styk s pitnou vodou dle Vyhl. č.409/2005,
- pro správnou funkci zařízení je nutno doplňovat do zásobníku regenerační sůl určenou pro změkčovací filtry (obj.kód: 410.600.44CS),
- spotřeba regenerační soli je individuální a je závislá na celkové tvrdosti upravované vody v místě instalace.
- POZOR! – Změkčovací filtr musí být připojen na odpad s dostatečnou hltností a do elektrické sítě o napětí 230 V !!!

## Specifikace zařízení IVAR.DEVAP-KAB:

Název zařízení	Dimenze připojení	Spotřeba soli [kg/regen]	Hmotnost [kg]	Rozměry [š x h x v] v mm
IVAR.DEVAP-KAB 005	1"	0,75	16	230x430x330
IVAR.DEVAP-KAB 010	1"	1,5	28	340x510x680
IVAR.DEVAP-KAB 015	1"	2,25	36	340x510x680
IVAR.DEVAP-KAB 020	1"	3	43	340x510x1150
IVAR.DEVAP-KAB 025	1"	3,75	47	340x510x1150
IVAR.DEVAP-KAB 030	1"	4,5	53	340x510x1150

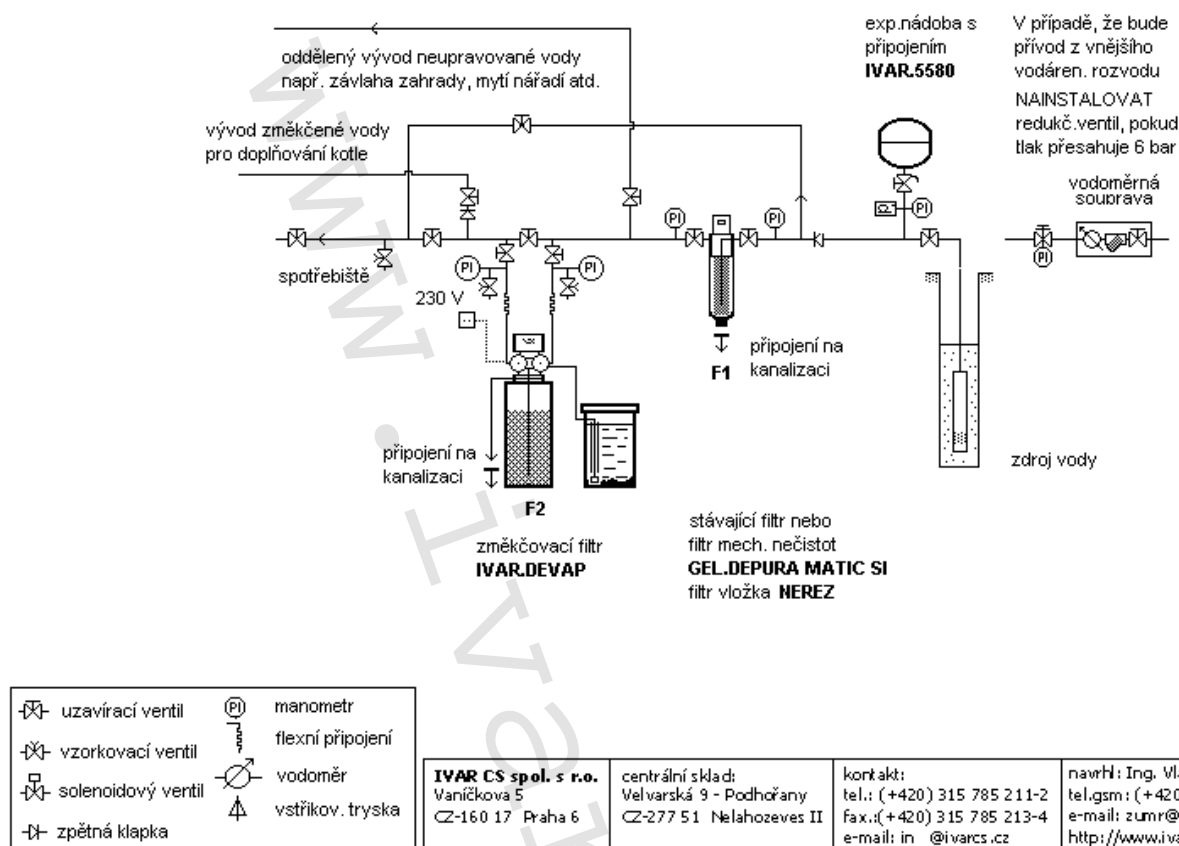


## Specifikace zařízení IVAR.DEVAP:

kód	typ	rozměry š-h-v (mm)	Rozměry solankové nádrže (mm)	Hydraulické připojení vstup/výstup
IVA.803.DV	<b>IVAR.DEVAP 030</b>	230 x 230 x 1315	Ø516 x 950	1"
IVA.804.DV	<b>IVAR.DEVAP 045</b>	240 x 240 x 1415	Ø516 x 950	1"
IVA.807.DV	<b>IVAR.DEVAP 075</b>	311 x 311 x 1419	Ø585 x 1040	1"
IVA.811.DV	<b>IVAR.DEVAP 110</b>	365 x 365 x 1531	Ø585 x 1040	1"
IVA.814.DV	<b>IVAR.DEVAP 140</b>	365 x 365 x 1861	Ø585 x 1040	5/4"
IVA.820.DV	<b>IVAR.DEVAP 200</b>	416 x 416 x 1858	Ø635 x 1150	5/4"
IVA.832.DV	<b>IVAR.DEVAP 320</b>	522 x 522 x 1912	Ø742 x 1150	6/4"
IVA.850.DV	<b>IVAR.DEVAP 500</b>	600 x 600 x 2106	Ø885 x 1150	6/4"

## 5) Instalace:

### INSTALACE ZMĚKČOVACÍHO FILTRU IVAR.DEVAP-KAB a IVAR.DEVAP



Nutné součásti úpravy vody:	Doporučené součásti úpravy vody:
<ul style="list-style-type: none"> <li>- Filtr mechanických nečistot (např. DEPURA MATIC SI)</li> <li>- Vzorkovací ventily, uzavírací kohouty, manometry a připojení na odpad</li> <li>- By-pass (obtok) celé úpravy vody a samotného filtru DEVAP / DEVAP-KAB</li> </ul>	<ul style="list-style-type: none"> <li>- Expanzní nádoba IVAR.5580</li> </ul>

**Zařízení DEVAP se liší provedením změkčovacího filtru, kdy je zásobník s regenerační solí v podobě samostatné nádoby.**

**Zařízení je vždy nutné připojit dle přiloženého schématu a dodržet použité manometry a vzorkovací kohouty.**

## Uvedení do provozu:

**POZOR!** – Filtrační zařízení musí být připojeno na odpad!!!

Před jakýmkoli spouštěním filtračního zařízení DEVAP/DEVAP-KAB musí být uzavřený kohout výstupu z filtru. Před promytím filtru se voda z filtru NESMÍ dostat do objektu. – Uvedení do provozu a nastavení parametrů úpravy (včetně nastavení hodnoty výstupní tvrdosti) provádí autorizovaný technik, vždy po předchozí domluvě se servisním oddělením IVAR CS na níže uvedeném kontaktu.

## 6) Ovládání:

### 1. Doplňování soli do zásobníku:



Před použitím je nutné doplnění regenerační tabletované soli do zásobníku změkčovače, případně do externí nádoby na sůl.

### 2. Ovládání řídicí jednotky:

SET CLOCK – po stisknutí po dobu 3 vteřin je možné pomocí šipek nastavovat aktuální čas

Šipky nahoru a dolu – pro procházení nabídky a MENU

Provozní parametry jako vstupní tvrdost atd. jsou zadávány při zprovoznění



NEXT – pro procházení MENU

REGEN – stiknutí po dobu 3 vteřin zahájí manuální okamžitou regeneraci filtru, krátký stisk provede regeneraci v nejbližším nastaveném čase (obvykle tentýž den ve 2:00)

## **Záruční a instalační podmínky:**

- 1) Zhotovitel poskytuje záruku na materiálové vady dodaného zařízení po dobu **24 měsíců**.
- 2) Záruku **nelze** poskytnout v případě neodborného zásahu obsluhy, neoprávněného zásahu třetí osoby, při výrazném zhoršení kvality surové vody anebo v případě živelné pohromy.
- 3) Při poskytnutí nesprávných hodnot vstupních parametrů dodavatel nenese odpovědnost za nesprávnou funkci zařízení.
- 4) Záruční servis je automatický, pozáruční servis na objednávku včetně dopravy
- 5) **Zařízení úpravy vody může být namontováno místní montážní firmou (dle schématu se všemi potřebnými armaturami); do provozu však musí být uvedeno autorizovanou firmou. Pokud se tak nestane, ztrácí uživatel nárok na případné záruční opravy!**
- 6) **Pro zabezpečení pravidelného proplachu musí být k dispozici i dostatečné množství vstupní/surové vody (tlak min. 3 bar, obj.průtok 3,6 m3/hod po dobu cca 20-30 minut !!!)**
- 7) **Nezbytnou podmínkou instalace a provozu úpravny vody musí být možnost jejího napojení na kanalizační odpad (lze použít i ležatý svod např. pod stropem technické místnosti) !!!**
- 8) U úpravny musí být možnost napojení na standardní el. zásuvku a to v dosahu připojovacích kabelů.

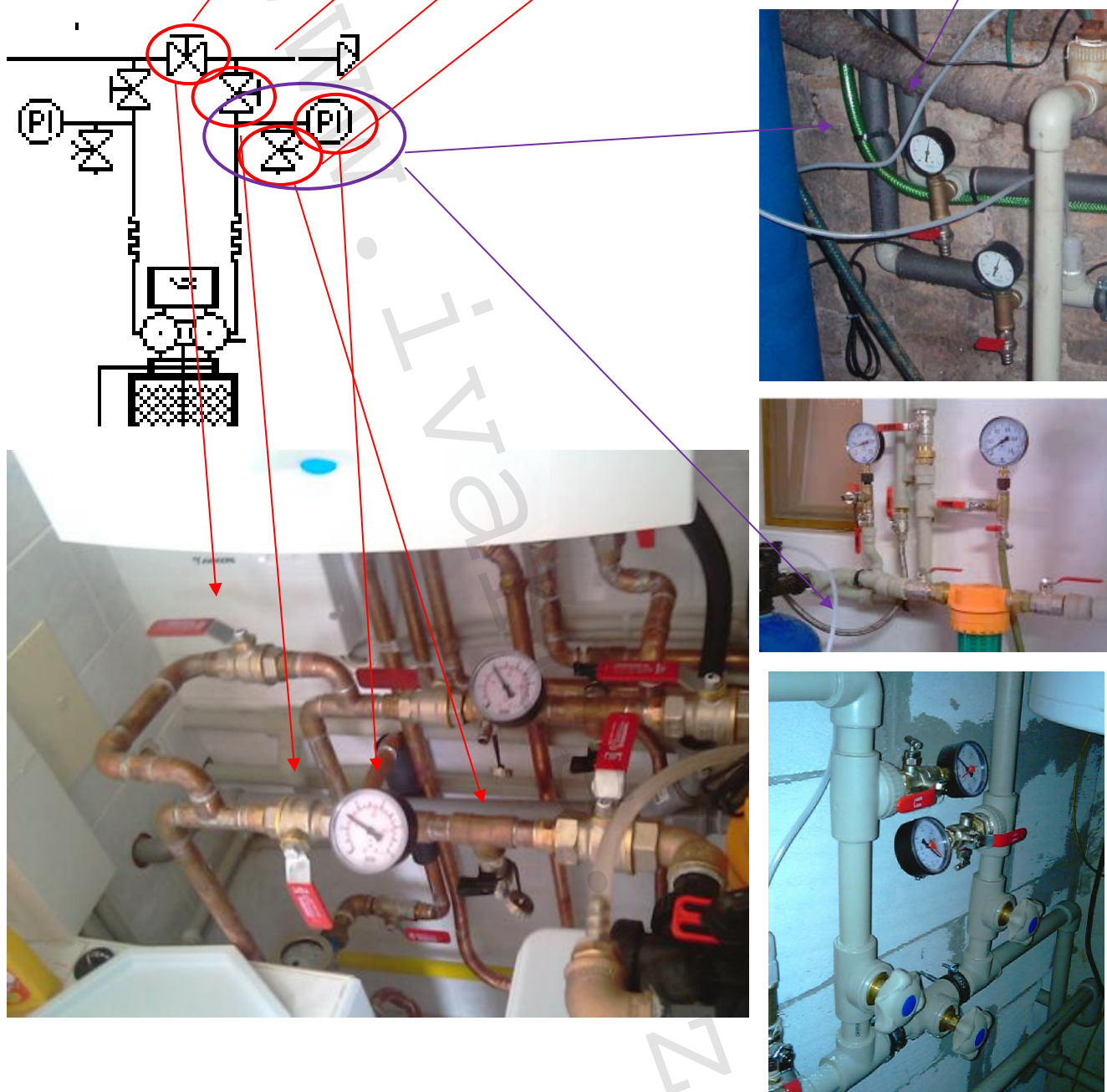
Standardní poplatek za oživení a nastavení úpravny (1500,- bez DPH) je nutno uhradit při předání Protokolu o uvedení do provozu na místě, a to v hotovosti, příslušnému technikovi. (Poplatek za oživení a nastavení úpravny v rámci IVAR SK činí 60,- €)

## **Kontakt pro zaslání objednávky uvedení do provozu:**

e-mail: [servisdab@ivarcs.cz](mailto:servis@ivarcs.cz), (tel.: +420 315 785 692-4)

## Technická specifikace připojení zařízení:

Přívod i vývod filtru musí být zapojen podle schématu: tj. uzavěr, manometr, vzorkovací ventil (lze použít např. napouštěcí a vypouštěcí kulový uzavěr viz obrázek) .  
Materiálově může být připojení i z běžného PPR.  
Pro úsporu místa a tvarovek může být manometr "na" T-kus" se vzorkovacím ventilem nebo KK s vypouštěním - viz provedení v PPR)  
Nezapomenout na uzavíratelný obtok.



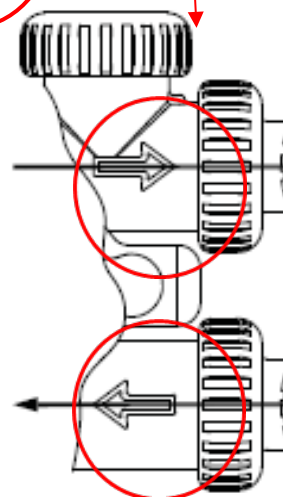
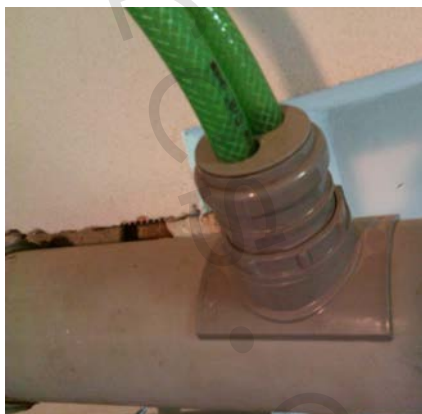


**U FILTRŮ NEZAPOMENOUT PŘIPOJIT NA ODPAD!!!** (zde  $\frac{3}{4}$ " vnější závit, osvědčila se rychlospojka a zahradní  $\frac{3}{4}$ " hadice, zavedená do odpadního kanalizač. potrubí). Napojení na systém je na vstupu i výstupu ukončeno vnějším závitem (zde např.: 1" M).

**NESPLÉST** přívod a odtok – šipky označující směr toku jsou na vstupních trubkách do hlavy filtru !!!



Zapojení dvou odpadů do kanalizace:



## 7) Upozornění:

- Firma IVAR CS, spol. s r.o. si vyhrazuje právo provádět v jakémkoliv momentu a bez předchozího upozornění změny technického nebo obchodního charakteru u výrobků uvedených v tomto návodu.
- Vzhledem k dalšímu vývoji výrobků si vyhrazujeme právo provádět technické změny nebo vylepšení bez oznámení, odchylky mezi vyobrazeními výrobků jsou možné.
- Informace uvedené v tomto technickém sdělení nezbavují uživatele povinnosti dodržovat platné normativy a platné technické předpisy.
- Dokument je chráněn autorským právem. Takto založená práva, zvláště práva překladu, rozhlasového vysílání, reprodukce fotomechanikou, nebo podobnou cestou a uložení v zařízení na zpracování dat zůstávají vyhrazena.
- Za tiskové chyby nebo chybné údaje nepřebíráme žádnou zodpovědnost.