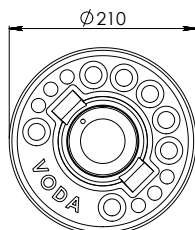
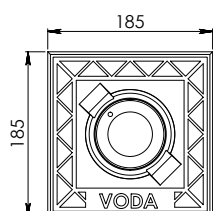
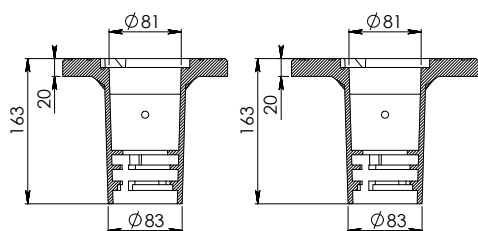


Poklopy plovoucí REN, REN PLUS

Možnost zhotovení loga na víčku na zakázku



Plovoucí poklopy REN

Čtvercové

popis a barva víčka katalogové číslo

Voda černá Z A329

Voda modrá Z A321

Plyn černá Z L313

Plyn žlutá Z L314

Kruhové

Voda černá Z A330

Voda modrá Z A320

Plyn černá Z L315

Plyn žlutá Z L316

Plovoucí poklopy REN PLUS

Čtvercové

Voda černá Z A331

Voda modrá Z A323

Plyn černá Z L317

Plyn žlutá Z L318

Kruhové

Voda černá Z A332

Voda modrá Z A322

Plyn černá Z L319

Plyn žlutá Z L320

Použití:

- pro ochranu částí a dílů armatur a jejich ovládání před mechanickým poškozením nebo znečištěním resp. zasypáním
- pro zajištění dostupnosti ovládacích prvků armatur
- pro realizaci nových staveb nebo rekonstrukce - vhodné pro zabudování do zámkové dlažby (čtvercové poklopy) nebo do volného terénu (kruhové provedení)

Vlastnosti:

- kompaktní spojení se zemní soupravou pomocí bajonetového zámku s maximální souosostí
- snadný přístup k zemní soupravě i v zimních měsících
- použití bez podkladové desky
- vodotěsnost a odolnost proti vniknutí nečistot do zemní soupravy
- nízká hmotnost
- vynikající mechanické vlastnosti
- ve spojení s teleskopickou zemní soupravou bezproblémová změna výšky nastavení s ohledem na předpokládanou nivelu terénu
- esteticky řešená protiskluzová úprava
- poklopy REN PLUS jsou opatřeny řetízkem spojujícím víčko s tělesem poklopu, který snižuje možnost zcizení víčka
- víčko v barvě černé, modré (VODA) nebo žluté (PLYN)

Technický popis/provedení:

- těleso s bajonetovým zámkem pro připojení k zemní soupravě
- těleso s předlitým nápisem VODA / PLYN
- pryžové těsnění s trojitou manžetou (EPDM)
- silikonová průchodka v tělese poklopu pro připevnění vyhledávací pásky potrubí
- materiál - tvárná litina GGG 40 (EN JS 1030)
- povrchová úprava těla bitumenovou, víčka syntetickou barvou

Hmotnost:

Čtvercový poklop (včetně víčka): 4,9 kg

Kruhový poklop (včetně víčka): 4,8 kg